

REGIONE PIEMONTE  
 PROVINCIA DI ASTI  
**COMUNE DI PINO D'ASTI**

TERZA VARIANTE STRUTTURALE AL P.R.G.I.

**PROGETTO DEFINITIVO**

**Tav. 1**

**CARTA GEOLOGICO-STRUTTURALE**

IL SEGRETARIO COMUNALE

IL GEOLOGO

IL SINDACO

IL RESPONSABILE DEL PROCEDIMENTO

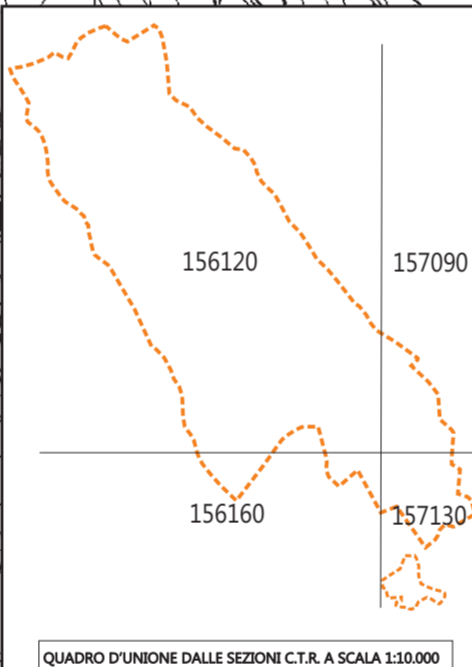
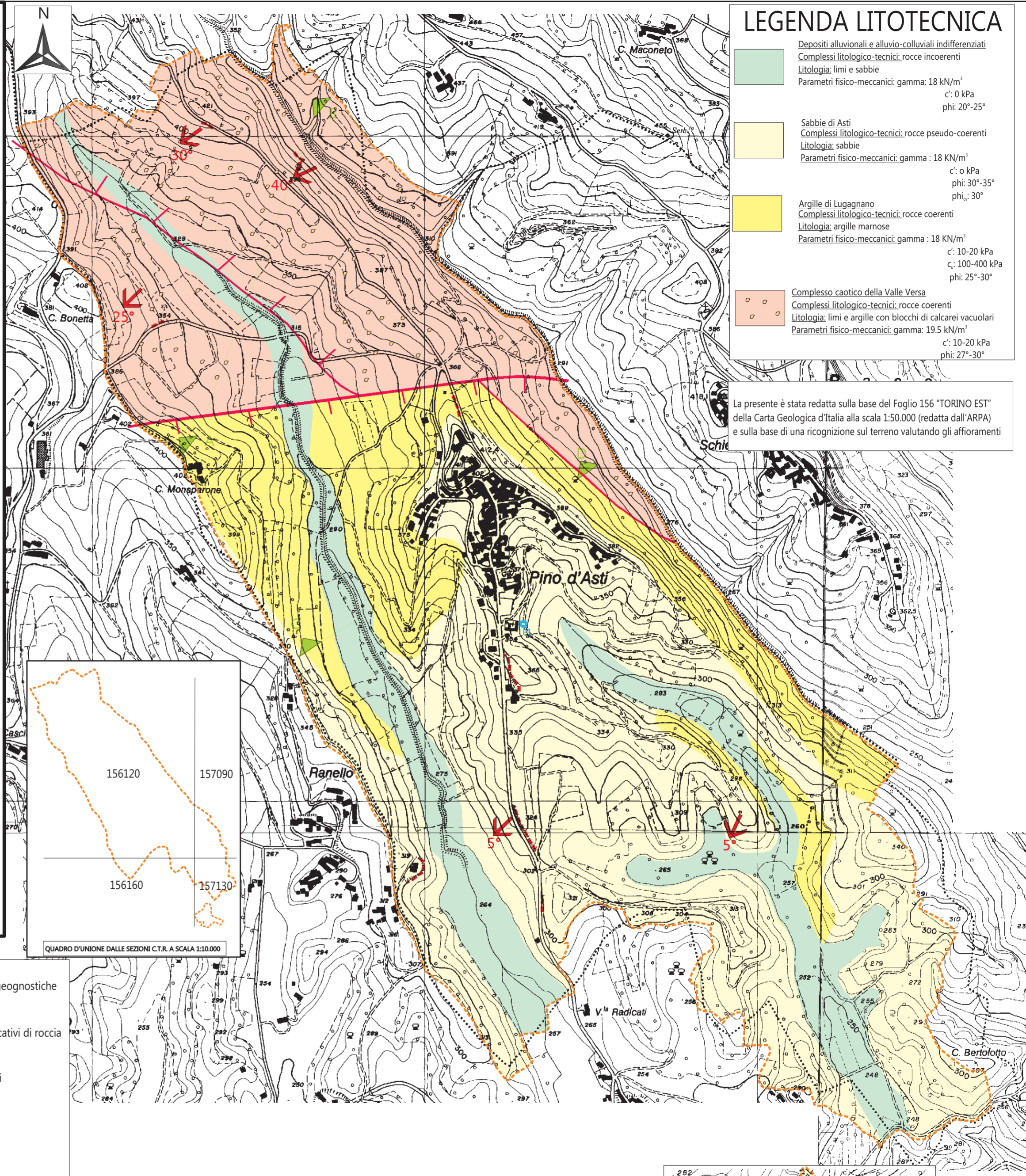
Aggiornamento: aprile 2020

STUDIO DI GEOINGEGNERIA - Dr. Ing. Geol. Massimo MASSOBRIO - Baluardo Montebello  
 10 - 14015 - SAN DAMIANO D'ASTI - massimo.massobrio@gmail.com - +393357216869

**LEGENDA LITOTECNICA**

- Depositi alluvionali e alluvio-colluviali indifferenziati  
 Complessi litologico-tecnici: rocce incoerenti  
 Litologia: limi e sabbie  
 Parametri fisico-meccanici: gamma: 18 kN/m<sup>3</sup>  
 c': 0 kPa  
 phi: 20°-25°
- Sabbie di Asti  
 Complessi litologico-tecnici: rocce pseudo-coerenti  
 Litologia: sabbie  
 Parametri fisico-meccanici: gamma: 18 kN/m<sup>3</sup>  
 c': 0 kPa  
 phi: 30°-35°  
 phi<sub>v</sub>: 30°
- Argille di Lugagnano  
 Complessi litologico-tecnici: rocce coerenti  
 Litologia: argille marnose  
 Parametri fisico-meccanici: gamma: 18 kN/m<sup>3</sup>  
 c': 10-20 kPa  
 c<sub>v</sub>: 100-400 kPa  
 phi: 25°-30°
- Complesso caotico della Valle Versa  
 Complessi litologico-tecnici: rocce coerenti  
 Litologia: limi e argille con blocchi di calcarei vucoalari  
 Parametri fisico-meccanici: gamma: 19.5 kN/m<sup>3</sup>  
 c': 10-20 kPa  
 phi: 27°-30°

La presente è stata redatta sulla base del Foglio 156 "TORINO EST" della Carta Geologica d'Italia alla scala 1:50.000 (redatta dall'ARPA) e sulla base di una ricognizione sul terreno valutando gli affioramenti



**LEGENDA GEOLOGICA**

Scala 1:10.000

- Depositi alluvionali e alluvio-colluviali indifferenziati (Olocene)  
 riconducibili sia al reticolato idrografico principale sia a quello secondario, o alle principali morfologie impluviali; granulometria essenzialmente limosa con subordinate frazioni sabbiosa ed argillosa.
- Sabbie di Asti (Pliocene)  
 Sabbie e sabbie arenacee giallastro grigio sfumato con subordinate bancate argilloso-marnose grigio azzurro sfumato.
- Argille di Lugagnano (Pliocene)  
 Argille marno-sabbiose grigio azzurre con intercalazioni sabbiose.
- Complesso caotico della Valle Versa (Messiniano)  
 Argille e marne grigio-brunastre o biancastre, con blocchi di diversa composizione (in prevalenza dolomie e calcari dolomitici vucoalari) e dimensione.

- Ubicazione prove geognostiche
- Affioramenti significativi di roccia
- Giacitura degli strati
- Sezione geologica
- Faglie dirette

**SEZIONI GEOLOGICHE INTERPRETATIVE**

lunghezza: scala 1:10000  
 altezza non in scala

