

REGIONE PIEMONTE  
 PROVINCIA DI ASTI  
**COMUNE DI PINO D'ASTI**

**TERZA VARIANTE STRUTTURALE AL P.R.G.I.**

**PROGETTO DEFINITIVO**

**Tav. 2.1 CARTA DI CONFRONTO DEI  
 DISSESTI CON IL PAI**

IL SEGRETARIO COMUNALE

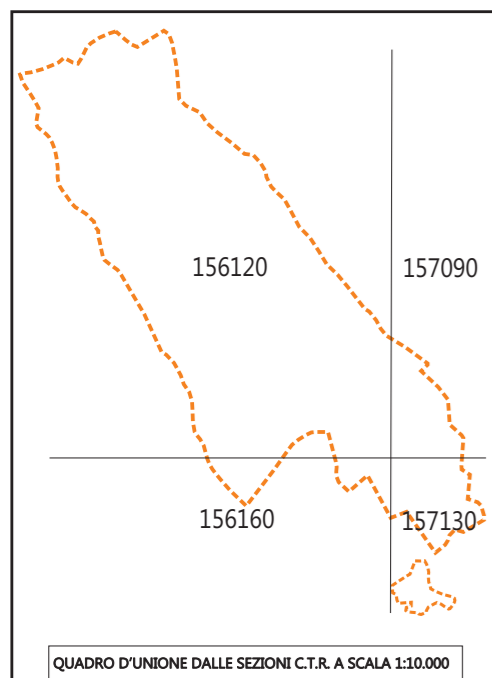
IL GEOLOGO

IL SINDACO

IL RESPONSABILE DEL  
 PROCEDIMENTO

Aggiornamento: aprile 2020

STUDIO DI GEOINGEGNERIA - Dr. Ing. Geol. Massimo MASSOBRIO - Baluardo Montebello  
 10 - 14015 - SAN DAMIANO D'ASTI - massimo.massobrio@gmail.com - +393357216869



Scala 1:10.000

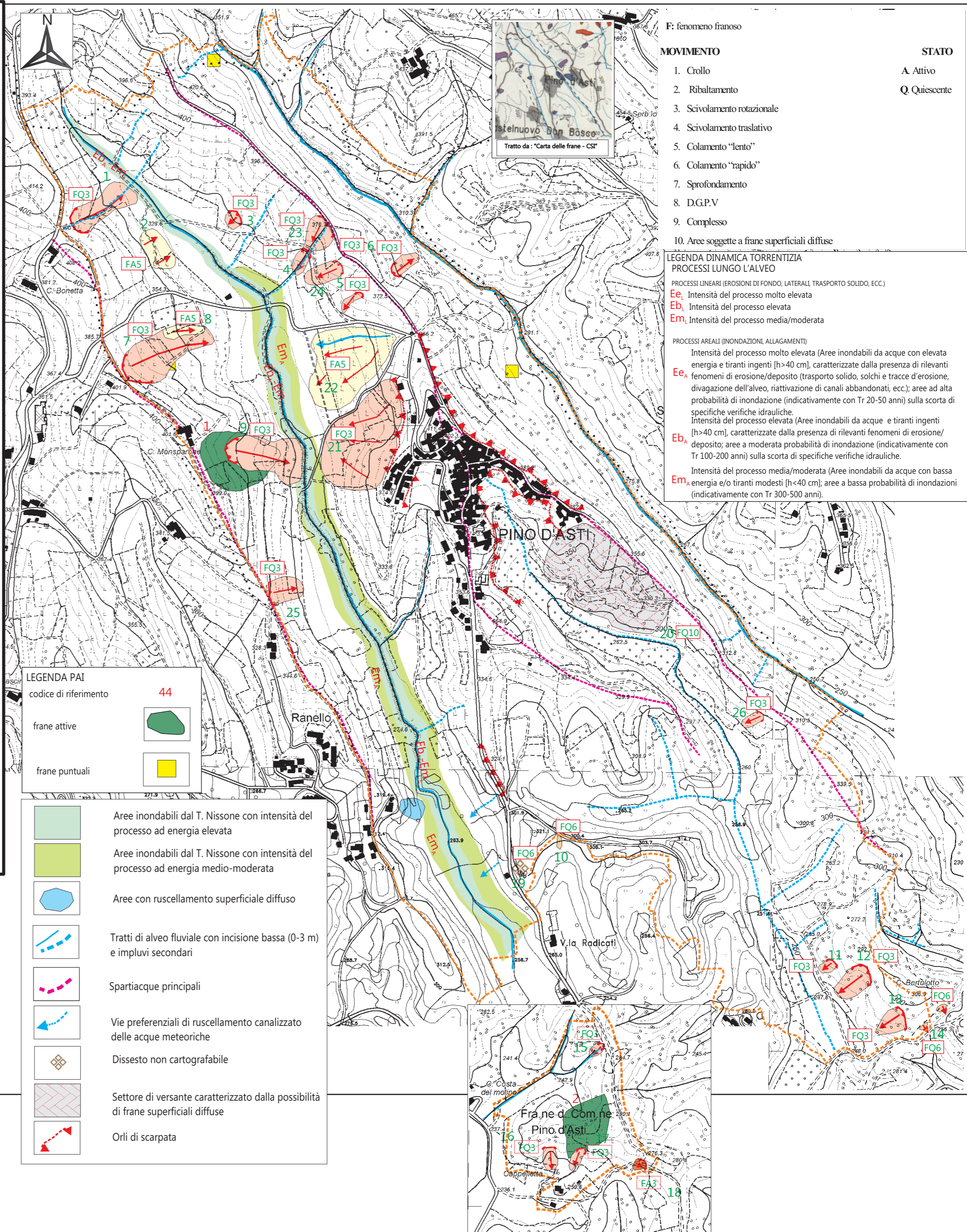
**LEGENDA**

TIPO DI MOVIMENTO	STATO DI ATTIVITA'	
	quiescente	attiva
rotazionale		
colate lente (soliflussi e/o creep superficiali)		
colate rapide (fluidificazioni di materiali sciolti e soil slip)		
<b>FQ3</b>	codice di identificazione del tipo di movimento franoso	
<b>42</b>	codice del movimento franoso (relativo alla scheda della C.P.R. n°7/LAP)	

**LEGENDA PAI**  
 codice di riferimento **44**

frane attive	
frane puntuali	

	Aree inondabili dal T. Nissone con intensità del processo ad energia elevata
	Aree inondabili dal T. Nissone con intensità del processo ad energia medio-moderata
	Aree con ruscellamento superficiale diffuso
	Tratti di alveo fluviale con incisione bassa (0-3 m) e impluvi secondari
	Spartiacque principali
	Vie preferenziali di ruscellamento canalizzato delle acque meteoriche
	Dissesto non cartografabile
	Settore di versante caratterizzato dalla possibilità di frane superficiali diffuse
	Orli di scarpata



F: fenomeno franoso

MOVIMENTO	STATO
1. Crollo	A. Attivo
2. Ribaltamento	Q. Quiescente
3. Scivolamento rotazionale	
4. Scivolamento traslativo	
5. Colamento "lento"	
6. Colamento "rapido"	
7. Sprofondamento	
8. D.G.P.V	
9. Complesso	
10. Aree soggette a frane superficiali diffuse	

**LEGENDA DINAMICA TORRENTIZIA  
 PROCESSI LUNGO L'ALVEO**

PROCESSI LINEARI (EROSIONI DI FONDO, LATERALI, TRASPORTO SOLIDO, ECC.)

**Ee**, Intensità del processo molto elevata  
**Eb**, Intensità del processo elevata  
**Em**, Intensità del processo medio/moderata

PROCESSI AREALI (INONDAZIONI, ALLAGAMENTI)

Intensità del processo molto elevata (Aree inondabili da acque con elevata energia e tiranti ingenti [h>40 cm], caratterizzate dalla presenza di rilevanti fenomeni di erosione/deposito (trasporto solido, solchi e tracce d'erosione, divagazione dell'alveo, riattivazione di canali abbandonati, ecc.); aree ad alta probabilità di inondazione (indicativamente con Tr 20-50 anni) sulla scorta di specifiche verifiche idrauliche.

Intensità del processo elevata (Aree inondabili da acque e tiranti ingenti [h>40 cm], caratterizzate dalla presenza di rilevanti fenomeni di erosione/deposito; aree a moderata probabilità di inondazione (indicativamente con Tr 100-200 anni) sulla scorta di specifiche verifiche idrauliche.

Intensità del processo medio/moderata (Aree inondabili da acque con bassa energia e/o tiranti modesti [h<40 cm]; aree a bassa probabilità di inondazioni (indicativamente con Tr 300-500 anni).